

Pooled Licensing

DATENBLATT

Flexible Lizenzierung

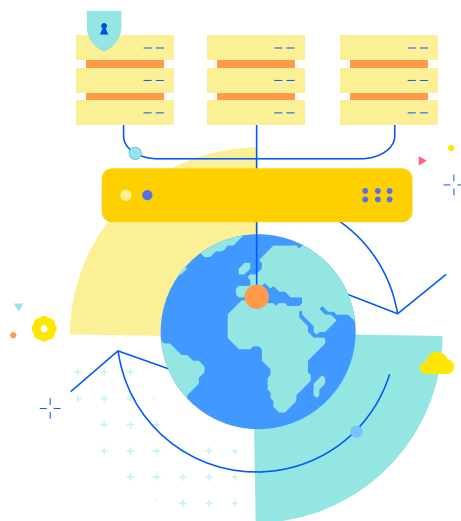
Pooled Licensing vereinfacht das Management des Lizenz-Lebenszyklus für den Progress Kemp LoadMaster. Es ist ein kosteneffektiver und flexibler Ansatz, der Load-Balancing-Kapazitäten ermöglicht, wo und wann sie benötigt werden.

Zusammen mit den Automatisierungsfunktionen von Kemp LoadMaster bietet Pooled Licensing eine Plattform zur bedarfsgerechten Skalierung der Anwendungsbereitstellung.

So funktioniert Pooled Licensing

Kemp 360 Central fungiert als Lizenzierungsserver für Pool Licensing und stellt individuelle LoadMaster-Lizenzen mit Kapazitäten von 50Gbit bis 500Gbit aus. Ausgegebene Lizenzen erschöpfen den Pool, können aber jederzeit wiederhergestellt und dem Pool hinzugefügt werden, um erneut ausgegeben zu werden.

Von kurzfristigen Projekten wie Tests bis hin zu langfristig geltenden Lizenzen für Kunden oder Abteilungen im Unternehmen: Dieser Ansatz bietet für eine Reihe von Anwendungsfällen die Flexibilität, Lizenzen nach Bedarf abzurufen und zu vergeben.



Meistern Sie die Herausforderungen bei der Lizenzierung

Die heutigen Anwendungs- und Servicebereitstellungsumgebungen sind komplex und dynamisch. Sie erfordern einen flexiblen und einfach zu verwaltenden Ansatz, der bei Bedarf die gewünschte Kapazität bereitstellt.

Herausforderung	Die Pooled Licensing-Lösung
Ich möchte flexibel sein, um Kapazitäten bereitzustellen, wann und wo sie benötigt werden.	Gepoolte Lizenzen sind bedarfsbezogen, sodass Sie eine neue Instanz bereitstellen oder eine vorhandene Instanz ohne Beschaffungsprozesse neu lizenzieren können.
Ich muss in der Lage sein, bei Bedarf zu skalieren.	Unsere Automatisierungsfunktionen und APIs unterstützen die Bereitstellung und Lizenzierung mithilfe von Tools wie Ansible und ermöglichen die automatische Skalierung von Diensten, um wechselnden Anforderungen gerecht zu werden.
Ich verwende sowohl Cloud- als auch lokale Plattformen.	Messungsbasierte Lizenzen können für jeden LoadMaster auf jedem unterstützten Cloud- oder lokalen Hypervisor ausgestellt werden, sodass ein einziger Pool Kapazitäten für hybride Umgebungen bereitstellen kann.
Ich möchte kostengünstig eine Sicherheitsebene für alle Anwendungen einrichten.	Gepoolte Lizenzen enthalten eine Firewall-Option für Web-Anwendungen, die standardmäßig für alle Anwendungen aktiviert werden kann.
Ich möchte kontrollieren können, wie viel Bandbreite von einer Anwendung genutzt wird.	Lizenzen können aus dem Pool in Kapazitäten von 50Gbit bis 500Gbit vergeben werden, um die Bandbreite zu kontrollieren, die von einer Anwendung verbraucht wird.



Pooled Licensing-Funktionen

Die Kemp LoadMaster-Produktfamilie bietet eine native Integration mit Orchestrierungs- und Management-Frameworks wie VMware vRealize und Hyper-V. Virtuelle Maschinen können über diese Standard-Tools orchestriert und überwacht werden. Dabei besteht die Möglichkeit, über die RESTful-API individuelle Prozesse und Kontrollen zu implementieren.

Eigenschaft	Vorteil
Monatliche Abrechnung	Keine Vorabinvestitionen. Außerdem Flexibilität, um mit veränderten Anforderungen wachsen zu können.
LoadMaster-Instanzen bei veränderten Anforderungen neu lizenzieren	Optimieren Sie die Nutzung des Lizenzpools, indem Sie eine Über- oder Unterversorgung vermeiden.
24/7 Support	Zugang zu den Kompetenzen und Ressourcen des Kemp-Teams, wann immer sie benötigt werden.
Plattformübergreifend	Verwenden Sie dieselbe Lizenz für alle Load Balancing-Instanzen, unabhängig vom Einsatzort (z. B. Public Cloud, Private Cloud, Hybrid Cloud).
Firewall für Web-Anwendungen	Bieten Sie Sicherheit für alle Anwendungen auf Anwendungsebene, unabhängig des Umfangs und mit täglichen Regelaktualisierungen für kontinuierlichen Schutz.
Edge Sicherheitspaket	Zugriff auf flexible Authentifizierungsoptionen, Single-Sign-On, benutzerdefinierte Anmeldeformulare sowie LDAP- und SAML-Funktionen.
Global Server Load Balancing	Das sogenannte GEO wird in einer Active-Active-Konfiguration eingesetzt, um hohe Verfügbarkeit und optimale Benutzerfreundlichkeit über mehrere geografisch entfernte Endpunkte hinweg zu gewährleisten.

Pooled Licensing Subscriptions

Subscriptions werden für mindestens ein Jahr abgeschlossen und monatlich abgerechnet. Sie beinhalten 24x7-Support, Identity and Access (Edge Security Pack, ESP), Web Application Firewall (WAF) und Global Server Load Balancing (GSLB).

Pooled Licensing Pakete
50 Gbit
100 Gbit
200 Gbit
300 Gbit
400 Gbit
500 Gbit








Ausführliche Informationen erhalten Sie auf [KempTechnologies.com/de](https://www.kemptechnologies.com/de)

Über Progress

Progress hat es sich zur Aufgabe gemacht, Unternehmen in einer technologiegetriebenen Welt voranzubringen: Deshalb helfen wir, Innovationszyklen zu verkürzen und den Weg zum Erfolg zu beschleunigen - mithilfe der besten Produkte für die Entwicklung, den Einsatz und die Verwaltung von leistungsfähigen Anwendungen. Wir versetzen hunderttausende von Unternehmen in die Lage, Nutzererlebnisse zu optimieren. 1.700 Softwarefirmen und 3,5 Millionen Entwickler vertrauen Progress bei der Erreichung ihrer Ziele. Mehr über Progress www.progress.com

2023 Progress Software Corporation and/or its subsidiaries or affiliates. All rights reserved. Rev 2023/10 RITM0220241

-  /progresssw
-  /progresssw
-  /progresssw
-  /progress-software
-  /progress_sw_